



Speed Forward

A duplicadora digital mais rápida do mundo.

Duplicadora digital

RISO

190 ppm

SF 9390

A3/190 ppm/600 x 600 dpi/Painel tátil LCD a cores/
Conectividade versátil

SF9390, a nova série de duplicadoras digitais para satisfazer todas as necessidades dos utilizadores

Com presença em mais de 180 países e regiões, a RISO soube satisfazer com êxito as necessidades dos utilizadores ouvindo sempre os consumidores para melhorar a qualidade dos seus produtos. A série SF9390 é o resultado de um grande trabalho de inovação contínua. Com a velocidade mais rápida da sua categoria, e juntamente com a sua maior operacionalidade e qualidade, a série SF dá passos no sentido de uma dimensão superior de impressão.





MÁXIMA PRODUTIVIDADE:
190 ppm *Máxima velocidade
de impressão*



FÁCIL FUNCIONAMENTO:
Desenho do painel de controlo melhorado

ALTA DEFINIÇÃO:
600 x 600 dpi *Alta resolução e
qualidade de imagem
melhorada*



RISO **SF9390**

"Para determinados volumes de impressão, tempo e custos são o mais importante."

A RISO oferece uma produtividade excepcional através da sua alta velocidade e baixo custo, incluindo para impressão de tiragens curtas.

A impressão mais rápida, 190 ppm

1000 páginas em aproximadamente 5 minutos, a velocidade de impressão mais rápida do mundo. Este rendimento proporciona eficiência excepcional em todo o tipo de trabalhos, especialmente nos de maior volume.

Fotocopiadoras/Impressoras Laser a Preto e Branco (40 ppm)	25 minutos
SF 9390	5 minutos

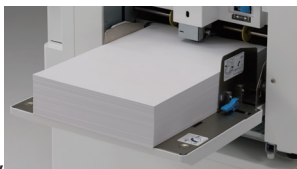
Modo rápido de criação de master

Nova função que reduz o tempo de criação do master mantendo uma imagem de alta qualidade.

Alta carga de alimentação do papel

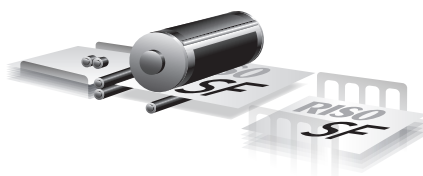
As bandejas de papel têm uma capacidade de 1000 folhas*, tanto para a entrada como para a saída, o que assegura uma impressão ininterrupta durante um período mais longo.

*Quando se usa a gramagem de papel seguinte: de 64 g/m² a 80 g/m²

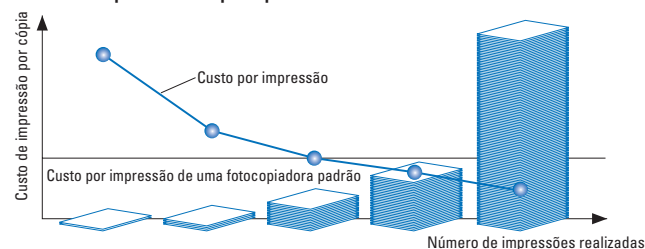


Custos de impressão extremamente económicos

A série SF imprime a partir de um master. Como resultado, quanto maior for o número de folhas impressas a partir de cada master, menor será o custo por cópia, tornando-o altamente económico para volumes de impressão de médios a altos.

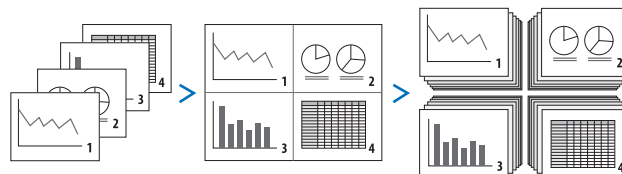


Quantidade impressa e custo por cópia



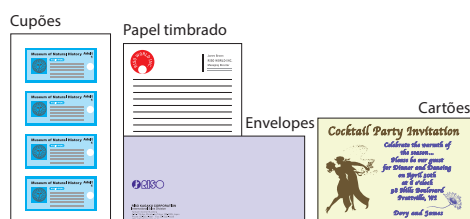
Poupança de papel

A disposição da página a imprimir combina várias cópias da mesma página ou cópias de várias páginas numa única folha para economizar papel. Documentos volumosos de várias páginas são condensados para obter um formato de fácil leitura. Estas funções estão disponíveis no controlador da impressora.



Manuseamento versátil do papel

A série SF desempenha várias funções, aceitando uma vasta gama de tipos de papel como papel reciclado, papel grosso, cartões e envelopes.

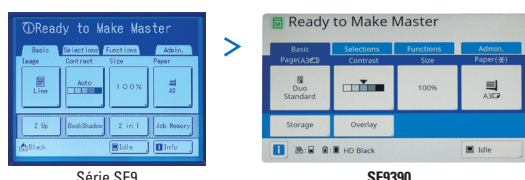


“Não é preciso um operador técnico para trabalhar com uma duplicadora digital”

O seu funcionamento é fácil e o seu desenho é acessível para qualquer utilizador.

Painel de controlo a cores redesenhado

Novo painel de controlo fácil de utilizar e intuitivo. As funções de impressão, cópia, digitalização e administração estão ao alcance do utilizador de forma rápida, fácil e intuitiva através do ecrã tátil LCD a cores de 7 polegadas.



Diversos modos de impressão e conectividade

A série SF oferece várias formas de imprimir, segundo requisitos específicos.

- Equipamento padrão de computador com interface
- Impressão direta a partir de lápis USB
- Compatibilidade com cartão SD para armazenamento de dados



Função de inserção de papel

A duplicadora pode programar-se para inserir uma folha branca periodicamente a cada vez que se imprime um determinado número de páginas. Isto facilita a classificação e a confirmação de documentos completos.

Paper Memory Print

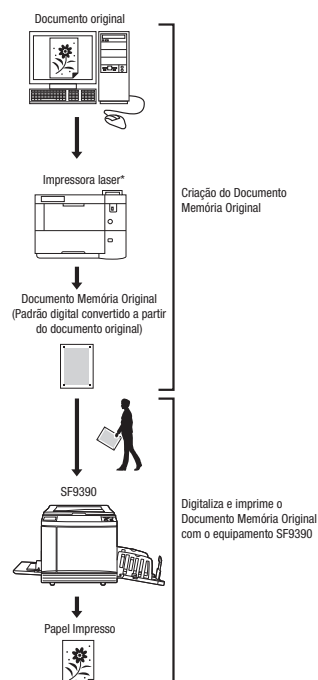
Passo 1

Mediante o controlador da impressora instalada no seu computador, o documento original pode converter-se facilmente num padrão digital, que se pode imprimir numa folha de papel com uma impressora laser.*

Passo 2

Digitaliza-se o padrão digital criado no passo 1 com o equipamento SF9390 para obter o documento original mediante a descodificação do padrão digital, conseguindo a mesma alta qualidade de imagem como se tivesse sido processada através de um PC.

* Uma impressora laser com um mínimo de 600 dpi de resolução é necessária para realizar esta função.



"A qualidade do acabamento é importante."

Excelente qualidade de imagens e texto.

Impressão e digitalização de imagem de alta qualidade de 600 x 600 dpi

Alta qualidade de imagem, maior nitidez e clareza.

Funções melhoradas para um resultado mais nítido

Digitalização de alta qualidade

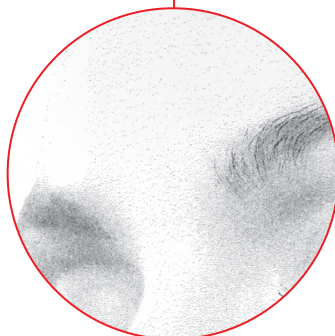
O novo desenho do digitalizador consegue uma gradação de tons mais suave, inclusive com fotografias.

- Redução da sobre-exposição de altas luzes mediante equalização do emaranhado

Função melhorada de processamento de imagem

Reduz a deterioração da imagem através da melhoria do processamento de imagem, proporcionando um resultado mais nítido.

- Minimiza as sombras densas através da correção melhorada da gama
- Extremidades definidas mediante uma melhoria de contorno redesenhada



Gradação de tom mais suave



Reprodução precisa

Ampla variedade de cores

Estão disponíveis 21 cores padrão e 50 cores personalizadas. Uma vasta gama de cores de impressão que satisfaz as necessidades dos diversos tipos de trabalhos de impressão.

Vermelho	Vermelho vivo	RISO-Marine Red	Bordô	Castanho	Amarelo	Verde
Azul-petróleo	Azul	Medium Azul	RISO-Fed. Azul	Roxo	Ouro plano	Laranja
Carmesim	Hunter Verde	Cinzentos	Cinzentos claro	Laranja Cor de rosa	Laranja Laranja	Ouro

Cores personalizadas



Outras funções para um resultado ótimo

- Controlo da cor de fundo
- Função de suavização de tons
- Quatro modos de processamento de imagem: Linha, Foto, Duo e Lápis

Melhoria do master de alta definição: RISO MASTER F TYPE HG

Permite realizar masters mais precisos para uma correcta reprodução das gradações de cor, maior qualidade das imagens e inclusive reprodução de texto escrito a lápis.

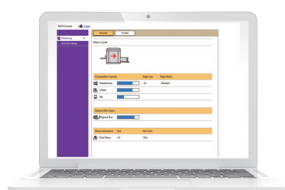


"Como gerimos a informação e os consumíveis."

Melhoria na gestão da informação e dos consumíveis.

Consola RISO

Integra todas as aplicações num único local. Produto, consumíveis e informação do sistema podem gerir-se facilmente a partir de um computador.



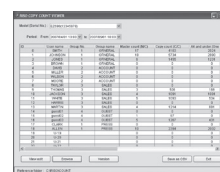
Cartão de segurança IC

Melhora a segurança através de um kit opcional de ativação de cartões IC. Apenas um utilizador autorizado pode imprimir para prevenir a divulgação de informação de documentos confidenciais.



Relatório de utilização

A série MF proporciona uma ferramenta de visualização de contadores para consultar o número de impressões realizadas pelos utilizadores, o que é muito útil para compreender os gastos e as restrições de utilização. Os resultados gerais estão disponíveis através de impressão, dispositivo USB ou correio eletrónico.



Função de leitura do manual de instruções em inglês

Partes do manual de instruções podem reproduzir-se de forma audível em inglês, para ajudar a usar a equipa e qualquer pessoa com dificuldades de visão.

"A ecologia é importante."

Responsabilidade com a sustentabilidade ambiental global.

Responsabilidade ambiental

Acompanhamento do programa Energy Star para um baixo consumo de energia.

A série SF consome uma décima parte da energia indicada na norma Energy Star.

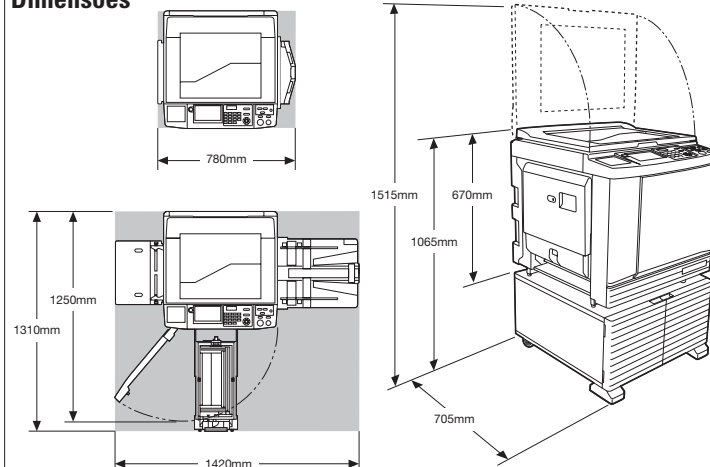
- Classificação Energy Star e certificado RoHS
- Cumprimento da norma ErP na Europa



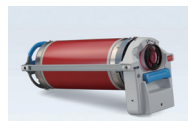
Tinta de óleo de farelo de arroz

A tinta de óleo de farelo de arroz contribui para a sustentabilidade ambiental. O farelo de arroz, que de outra forma desperdiçaria, é uma matéria-prima sem compostos orgânicos voláteis (COV) do qual se extrai o óleo para a tinta. Posteriormente pode utilizar-se como fertilizante ou alimento para animais.

Dimensões



Acessórios opcionais



Tambor MF/SF



Alimentador automático de documentos VII



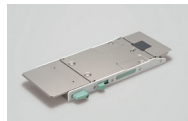
Separador de trabalhos IV; VIII



Controlador IS300



Kit de alimentação de cartolina
Compatível com gramagens de 100 a 400 g.



Kit alimentador de envelopes
Compatível com gramagens de 50 a 120 g.



Suporte D Tipo III
De luxo e com portas para um armazenamento adequado com um aspeto impecável.



Suporte N Tipo III
Suporte sólido aberto na frente para um armazenamento adequado de consumíveis.

- Kit RG de ativação do leitor de cartões IC
- Bandeja de saída larga (permite usar um papel de até 555 mm de largura)
- Bandeja de saída de controlo automático
- Driver de impressão para Macintosh

Especificações

Criação de master/Métodos de impressão		Alta velocidade para a criação do master/impressão totalmente automática
Tipo de original		Livro ou folha
Tempo de criação do master^{*1}	Modo rápido de criação de master	14 segundos aprox. (A4, alimentação de bordo comprido) 18 segundos aprox. (A4, alimentação de bordo curto)
	Modo normal de criação de master	16 segundos aprox. (A4, alimentação de bordo comprido) 20 segundos aprox. (A4, alimentação de bordo curto)
Resolução	Digitalizador	600 dpi x 600 dpi
	Impressão	600 dpi x 600 dpi, Modo rápido de criação de master: 600 dpi x 400 dpi
Área de digitalização (máx.)		297 mm x 432 mm
Gramagem do papel de impressão		46 g/m ² a 210 g/m ²
Tamanho do papel de impressão^{*2}		100 mm x 148 mm a 320 mm x 432 mm
Área de impressão (máx.)		291 mm x 413 mm
Capacidade da bandeja de entrada		1000 folhas ^{*3} , altura de empilhamento de 110 mm ou inferior
Capacidade da bandeja de saída		1000 folhas ^{*3} , altura de empilhamento de 110 mm ou inferior
Velocidade de impressão^{*4}		7 níveis: 60, 80, 100, 120, 130, 160 e 190 ppm
Ajuste de posição de impressão		Horizontal: ±15 mm Vertical: ±10 mm
Modo de processamento de imagem		Linha, Foto (Padrão/Retrato), Duplo (Padrão/Linha/Foto/Sem sombras), Lápis (Escuro/Claro)
Relação de reprodução de impressão		Zoom: (50% a 200%), Livre, relação de redução de 100%, Margem+ (90% a 99%), 4 níveis de ampliação (163%, 141%, 122%, 116%), 4 níveis de redução (87%, 82%, 71%, 61%)
Interface do utilizador		Painel a cores
Funções		Imagem, Contraste, Tamanho, Detecção de Tamanho do Papel, D-Feed Check, Processamento de Ponto, Ajuste do Contraste, Curva de Tons, Multi-impressão em 2 up, Sombra Livro, Ajuste da Margem Superior e de Encadernação, Digitalização Máx., Poupança de tinta, Elaboração Rápida de Master, Pré-visualização, ADF Semiautomático ^{*5} , Armazenamento, Sobreposição, Ajuste da Velocidade de impressão, Ajuste da Densidade da impressão, Ajuste de Posição de Impressão, Intervalo, Renovar Página, Renovar Página Automático, Rotação, Controlo de Papel Especial, Reverter Saída, Saída scanner ADF ^{*6} Paper Memory Print, Separar, Vista Prévia, Programar, Separação de Trabalhos ^{*6} , Classificação de Folhas, Memória de Trabalhos, Editor, Ação de Fornecimento de Tinta, Confidencial, O Meu Acesso Direto, Ecra do Contador, Relatório do Contador de ID, Cópia de Teste, Impressão Direta, Lista de Trabalhos USB, Modo de Digitalização, Admin., Repouso Automático, Desligamento Automático, Horário de Desligamento, Modo Ecológico, Proteger, Sistema RISO iQuality
Interface do PC		USB2.0, Ethernet: 100BASE-TX/10BASEIE-T
Gestão da tinta		Totalmente automática (1000 ml/ por cartucho)
Gestão do master/Capacidade residual		Totalmente automática (A3: 220 folhas por rolo aprox.)/Capacidade residual: 100 folhas aprox.
Fonte de alimentação		CA 100-240 V, 50-60 Hz <5.0-2.2 A>
Consumo de energia	Padrão	Máx.: 430 W (AC 100-120 V), 400 W (AC 220-240 V), Lista: 40 W ou inferior, Repouso: 5 W ou inferior (Padrão), 0,5 W ou inferior (Baixo), Desligado: 0,5 W ou inferior
	Acessórios opcionais ligados^{*7}	Máx.: 430 W (AC 100-120 V), 400 W (AC 220-240 V), Lista: 45 W ou inferior, Repouso: 10 W ou inferior (Padrão), 1,5 W ou inferior (Baixo), Desligado: 0,5 W ou inferior
Dimensões (Larg.xProf.^{*8} x Alt.^{*9})	Em uso:	1420 mm x 705 mm x 1065 mm
	Armazenada	780 mm x 705 mm x 1065 mm
Espaço necessário (Larg. x Prof. x Alt.)^{*10}		1420 mm x 1310 mm x 1515 mm
Peso^{*10}		111 kg

*1 Valor de medição quando se estabelece uma relação de reprodução de 100%.

*2 Quando a bandeja larga de empilhamento está instalada, pode usar-se papel de tamanho até 340 mm x 555 mm selecionando o modo [Custom Paper Entry] (Entrada de papel personalizada). Segundo o tipo de papel e o tamanho do papel, é possível que os papéis não estejam alinhados corretamente.

*3 Quando se usa uma gramagem de papel de 64 g/m² a 80 g/m².

*4 Se a temperatura no interior do tambor de impressão (cilindro) for inferior a 15 °C, não se pode utilizar [190 ppm]. Se a temperatura no interior do tambor de impressão (cilindro) for inferior a 5 °C, não se pode utilizar [160 ppm].

*5 Pode-se usar quando estiver instalado o alimentador automático de documentos.

*6 Pode-se usar quando o separador de trabalhos esteja instalado.

*7 Quando todos os acessórios seguintes opcionais estejam instalados, Alimentador Automático de Documentos, Separador de Trabalhos, Leitor de Cartões.

*8 A profundidade inclui os estabilizadores do suporte.

*9 A altura inclui o suporte.

*10 O peso não inclui a tinta, o rolo do master nem o suporte.

Notas: As especificações estão sujeitas a alterações sem aviso prévio.

RISO iQualitySystem

A marca RISO iQuality indica que um produto RISO é compatível com o Sistema RISO iQuality.



RISO INK F TYPE Color (1000 ml)



RISO MASTER F TYPE HG97
RISO MASTER F TYPE HD87
(A3: 220 folhas)



RISO INK F TYPE HD BLACK
(1000 ml)

RISO, RISO iQualitySystem e são marcas registadas da RISO KAGAKU CORPORATION. Outros nomes corporativos e/ou marcas comerciais são também marcas comerciais registadas ou marcas comerciais da respetiva empresa. Copyright © 2017 RISO KAGAKU CORPORATION. Todos os direitos reservados.

Para mais detalhes, contacte:



RISO IBÉRICA S.A.
Tel.: 217 200 640
www.risoiberica.pt