

RISO

120ppm a cores e custo por
cópia incrivelmente baixo

HC5500



Communicate in Colour

ComColor™

A velocidade e o poder para mudar a comunicação escrita da empresa

HC5500

A HC5500 é a impressora de injeção de tinta a cores mais rápida do mundo*2; devido à revolucionária tecnologia ComColor™ é capaz de imprimir documentos a 120ppm*1 em cor total e com custos de impressão extremamente baixos.

Com estas prestações, a RISO HC5500 é a alternativa para a utilização da cor em todas as empresas que continuam a utilizar sistemas monocromáticos, devido aos altos custos e a baixa produção dos clássicos sistemas de impressão a cores.



HC5500

Impressora de injeção de tinta

dar totalmente a ca



Velocidade de 120ppm*¹

Graças à revolucionária tecnologia FORCEJET®, a HC5500 é capaz de imprimir 7.200 folhas em apenas 1 hora.

Custo por cópia extraordinariamente baixo

Os custos de impressão são extremamente baixos tanto para impressões a cores como a preto e branco. Com a HC5500 imprimir a cores, e além disso poupar nos custos, já não é uma contradição.

Impressão de envelopes

O FORCEJET® é um sistema de impressão a frio em que a passagem de papel pelas cabeças de impressão é totalmente plana. Por isso, a HC5500 é a única impressora digital do mundo capaz de imprimir envelopes com e sem janela.

Segurança e confidencialidade

Possibilidade de imprimir usando códigos de segurança para manter a privacidade dos documentos confidenciais em ambientes de rede.

Função copiadora: Adicionando as opções de scanner e painel tátil, a HC5500 também se converte numa copiadora a cores. O scanner incorpora um Alimentador Automático de Documentos Duplex, que descortina os originais a uma velocidade de 20ppm.

Finalizador automático

Uma vasta gama de funções de acabamento dará mais profissionalismo aos seus documentos: agrafando, perfurando, dobrando e executando folhetos.

*1 Impressão contínua em A4, em modo paisagem e com qualidade standard.

*2 Impressão contínua em A4, em modo paisagem e com qualidade standard. Resultados obtidos em comparação com impressoras de escritório usando papel comercial.
(Fonte: RISO)



O que é a ComColor™?

A marca registada "ComColor™" é a abreviatura de Comunicação a Cores.

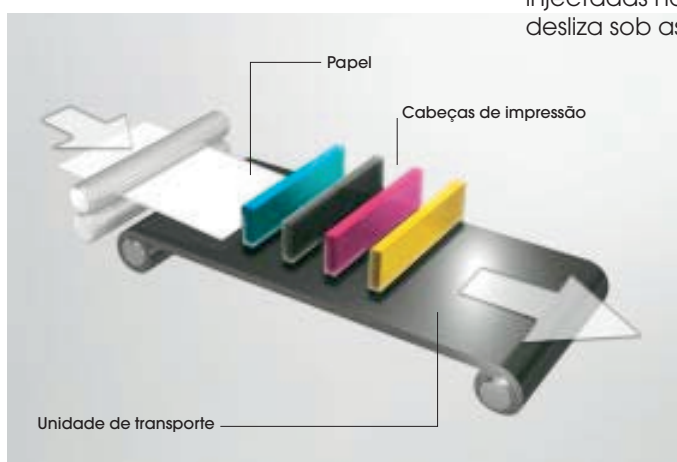
- ComColor™ é uma nova tecnologia que satisfaz eficazmente as necessidades de impressão das empresas.

- A HC5500 está a revolucionar a impressão a cores, equiparando-a quanto a custos e produtividade aos actuais e mais rentáveis sistemas de impressão a preto e branco.

A impressora de injeção de tinta a cores mais rápida do mundo

HC5500

ENGINE TECHNOLOGY
FORCEJET™



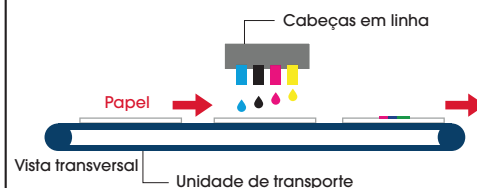
O sistema em linha torna possível a alta velocidade de impressão

A HC5500 está equipada com a tecnologia de impressão de alta velocidade "FORCEJET™" especialmente desenvolvida para aplicações comerciais. Esta tecnologia consiste em 4 cabeças InkJet com 316mm de comprimento alinhadas em paralelo capazes de imprimir em superfícies superiores a A3 com uma só passagem. Pequenas gotas de tinta de cyan, preto, magenta e amarelo são rapidamente injectadas no papel enquanto este desliza sob as cabeças.



Papel sempre plano e estável

Em todo o percurso que o papel efectua pelo interior da impressora, este mantém-se sempre plano e estável graças à tecnologia "FORCEJET™". Além disso, esta tecnologia proporciona um controlo preciso da velocidade de transporte do papel para determinar com precisão a quantidade exacta de tinta a aplicar em cada ponto por cada cabeça. Incorpora adicionalmente um sensor para evitar a alimentação dupla de qualquer suporte de impressão.

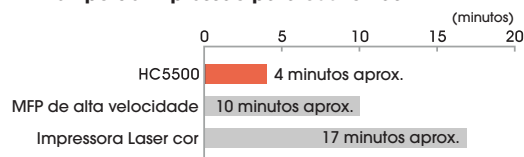


A impressora mais rápida do mundo a 120ppm*

Graças à tecnologia FORCEJET™ a RISO HC5500 é capaz de imprimir a 120ppm* em cor total, o que a converte na impressora digital de injeção de tinta a cores mais rápida do mundo.

*Comparada com as impressoras multifunções mais rápidas (50ppm) e com as impressoras laser mais rápidas (30ppm) para tamanho A4 paisagem, sem duplex e em modo standard.

Tempo de impressão para 500 folhas



Alta velocidade também na impressão duplex

Um mecanismo vai alternando a alimentação de papel, de forma que os injectores imprimem consecutivamente a frente e o verso de cada folha de forma altamente eficiente. Este sistema permite a obtenção de uma velocidade em modo duplex de 96ppm* (48 folhas).

*Para tamanho A4 paisagem e em modo standard.

Bandejas de alimentação de grande capacidade

A HC5500 tem uma capacidade para 2.500 folhas se forem carregadas as 3 bandejas de alimentação com o mesmo tamanho de papel. As bandejas frontais podem ser recarregadas enquanto se imprime a partir da bandeja standard, permitindo deste modo a impressão de um grande número de folhas de forma contínua.



Alta velocidade de impressão e grande fiabilidade

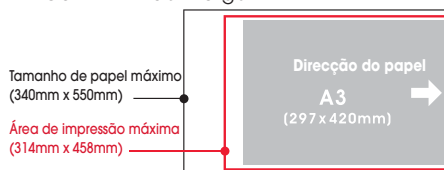
Possibilidade de imprimir A3 com cobertura total*2

O tamanho máximo do papel de impressão da HC5500 é 340mmx550mm*1. A área de impressão é superior a A3, chegando a 314mm x 458mm.

Seleccionando o tamanho de papel A3W é possível imprimir folhas A3 com cobertura total*2.

*1. Usando a bandeja standard.

*2. Com 1mm de margem.



Impressão de envelopes e cartolina

O FORCEJET® é um sistema de impressão a frio em que a passagem de papel pelas cabeças de impressão é totalmente plana.

Por isso, a HC5500 pode imprimir em cartolinas de até 210gr/m² e, além disso, é a única impressora digital do mundo capaz de imprimir envelopes com e sem janela.

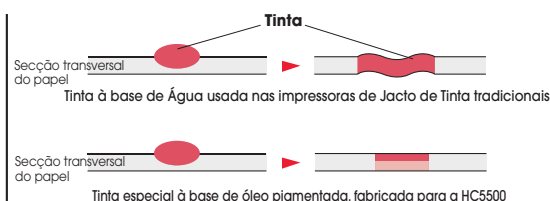
* Para a impressão de envelopes é necessário usar a bandeja standard e não é possível o modo duplex.



Tinta especial que permite a impressão a alta velocidade

A RISO desenvolveu uma tinta especial pigmentada com base de óleo. Trata-se de uma tinta de secagem instantânea que evita qualquer tipo de manchas que se poderiam produzir ao depositar folhas recém-impressas à velocidade de 120ppm. Além disso, esta tinta oferece a qualidade óptima para aplicações que exijam resistência contra a humidade e a perda de densidade*.

*O comportamento pode diferir ligeiramente dependendo do tipo de papel usado e das condições do ambiente.



Controlo preciso da tinta

O sistema "FORCEJET" consegue graduações extremamente precisas. A quantidade de tinta usada em cada ponto pode ser ajustada para 1 a 7 gotas.

ComColor™: Redução do custo da impressão a cores

O consumo de tinta das 4 cores: cyan, magenta, amarelo e preto é controlado tendo em conta o original e o tipo de papel usado. Isto traduz-se numa poupança de tinta considerável.

Cartuchos de tinta de grande capacidade

Cada cartucho tem uma capacidade de 1.000ml de tinta, o que permite a execução de 64.000 cópias* sem necessidade de os substituir.

Este sistema de quadricromia permite a substituição separada dos cartuchos à medida que se vão consumindo.

*Impressão em A4 com n 20% de cobertura ComColor™.



Versatilidade e facilidade de uso excepcionais

HC5500

Scanner a cores A3

Adicionando as opções de scanner e painel táctil, a HC5500 também se converte numa copiadora a cores. O scanner incorpora um alimentador automático de documentos a 20ppm e função duplex.



Ecrã táctil LCD de 15" para gerir o equipamento

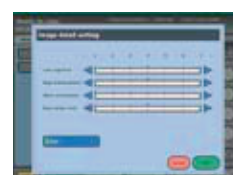
Com este ecrã táctil, a operação é muito intuitiva e simples. Permite que se efectuem os ajustes do scanner, a configuração das opções de segurança, a visualização dos trabalhos da fila de impressão, a visualização do nível dos consumíveis,...



Scanner Duplex

O scanner RISO HS2000 está equipado de forma standard com um alimentador automático de documentos duplex capaz de alimentar até 100 originais.

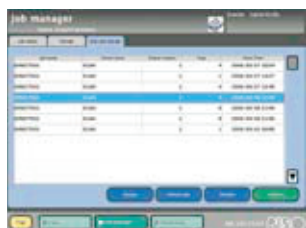
Combinado com a alta velocidade de impressão da HC5500 torna possível a obtenção de cópias dos dois lados sem a necessidade de esperar.



Ajuste fácil da imagem a partir do ecrã táctil

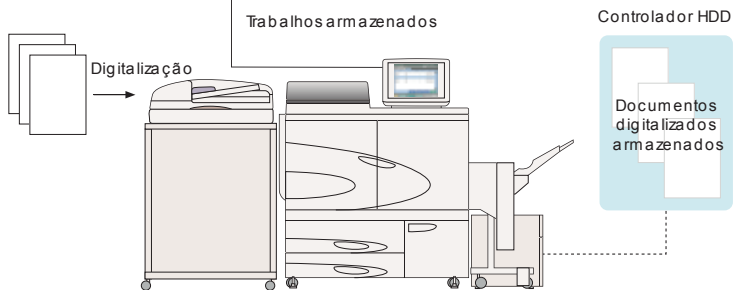
Depois de digitalizar um original, é possível ajustar a imagem e os parâmetros de impressão a partir do ecrã táctil. Também serve como interface para ajustar as diferentes funções do scanner, como por exemplo: o reconhecimento de caracteres de originais que misturem texto com fotos, eliminação do efeito moiré,...

A HC5500 permite a execução de forma simples de uma grande variedade de trabalhos de impressão



Funções integradas de armazenamento

Os documentos com formato fixo ou os documentos que necessitem de ser reimpressos podem ser armazenados no RIP para uma impressão rápida. Além disso, a função de encriptação de dados oferece a possibilidade de os codificar para manterem a sua confidencialidade.



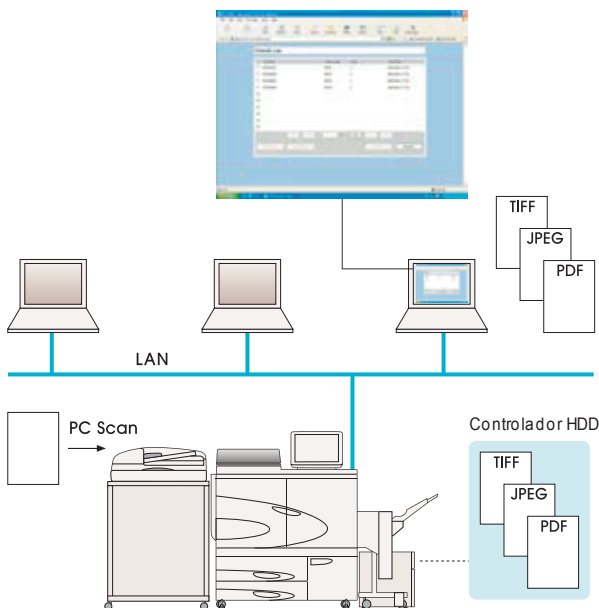
Gestão individual ou departamental

Podem-se registar até 30 utilizadores com palavra-passe, atribuindo-se licenças individuais ou departamentais relativamente à digitalização de documentos.



Capte e envie os documentos para outros computadores da rede

Podem-se enviar os documentos digitalizados em formato PDF, JPG ou TIFF para os restantes computadores da rede. Os dados são inicialmente armazenados no controlador da HC5500 e acede-se a eles mediante o navegador para os descarregar.



Ficheiro PDF

Digitalizar documentos

Pode-se usar o scanner para digitalizar múltiplos documentos e montar um só documento PDF com todos eles.

Aumentar a segurança

Para documentos digitalizados que exijam confidencialidade, há a possibilidade de os proteger mediante um código de segurança.



Auto-eliminação dos documentos digitalizados

É possível determinar o período em que um documento digitalizado deve manter-se armazenado. Uma vez decorrido este período, o documento será automaticamente eliminado.



Segurança aumentada para a execução de operações remotas

HC5500

Transmissão de dados encriptados mediante SSL*¹

A transmissão remota de dados mediante o protocolo IPP*² pode ser vulnerável. Por isso, os dados enviados para a HC5500 são sempre encriptados usando SSL*¹.

SSL: Secure Socket Layer.
IPP: Internet Printing Protocol.

Funções de segurança adicionais para manter a confidencialidade

Em ambientes de rede onde o uso das impressoras é partilhado, é grande a probabilidade de se misturarem os trabalhos de diferentes utilizadores.

A RISO HC5500 incorpora funções especiais para manter a privacidade, se for necessário, na impressão de tais documentos.

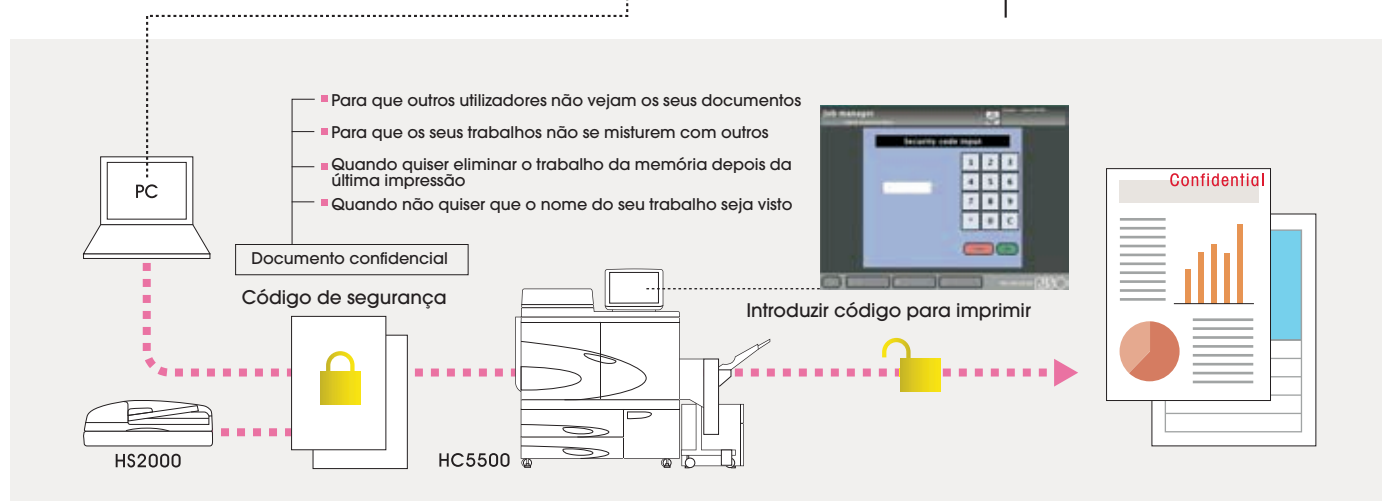
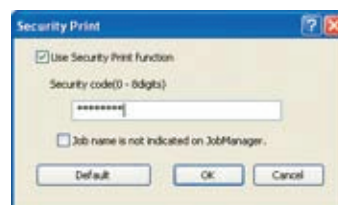
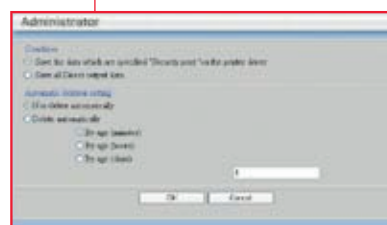
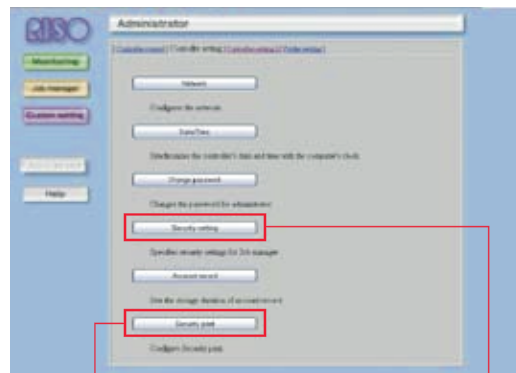
Impressão confidencial usando códigos de segurança

Para manter a confidencialidade, é possível imprimir os documentos incorporando um código de segurança.

Neste caso, os documentos protegidos mantêm-se na fila de impressão até que o utilizador introduza tal código no ecrã táctil para iniciar a impressão.

Mais parâmetros de segurança.

O modo administrador permite que se estabeleçam condições de impressão adicionais. É possível definir um tempo de caducidade para os documentos confidenciais na fila de impressão. Se, ultrapassado esse tempo, não tiverem sido impressos, são automaticamente eliminados.



Funções de gestão e monitorização

Gestão a partir do navegador

A HC5500 incorpora a função “Web Console”* que permite a monitorização e o controlo dos trabalhos de impressão a partir de qualquer Terminal autorizado.

*Para Windows®, é necessário o Internet Explorer versão 6.0 ou superior e para Mac OS® é necessário o Internet Explorer 5.0 ou superior.

Monitorização da HC5500

A partir de qualquer PC ou Mac ligado à rede, é possível monitorizar o uso da HC5500, assim como o nível dos consumíveis: papel e tinta.



Gestão dos trabalhos de impressão

A gestão de dados e formulários armazenados pode ser efectuada a partir de qualquer computador ligado à rede.

Usando o Job Manager, podem-se reimprimir trabalhos e formulários armazenados assim como ver informações sobre o seu estado. Também é possível armazenar os trabalhos juntamente com os seus parâmetros de impressão.

Informações sobre as contas

É possível listar o historial de trabalhos impressos na HC5500, visualizando informações sobre o tipo de papel usado, a paginação, os detalhes adicionais de processamento, o número de cópias impressas, os comentários e as preferências.

Estas informações podem ser guardadas num ficheiro CSV num computador e editadas, por exemplo, em Microsoft Excel®.

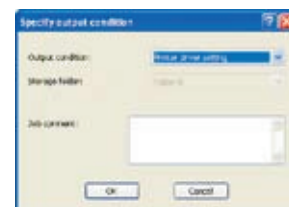
Estas informações podem ser muito úteis para a execução de um perfil de utilização do equipamento e para a gestão correcta do custo se a sua utilização for inter-departamental.

A screenshot of a CSV file showing printer usage data. The table has columns for 'Printer', 'Model', 'Status', 'Page count', 'Paper count', and 'Toner count'. It lists several printers and their respective usage statistics.

Printer	Model	Status	Page count	Paper count	Toner count
Microsoft Print Driver	Microsoft Print Driver	Ready	1000	1000	1000
Microsoft Print Driver	Microsoft Print Driver	Ready	1000	1000	1000
Microsoft Print Driver	Microsoft Print Driver	Ready	1000	1000	1000
Microsoft Print Driver	Microsoft Print Driver	Ready	1000	1000	1000
Microsoft Print Driver	Microsoft Print Driver	Ready	1000	1000	1000
Microsoft Print Driver	Microsoft Print Driver	Ready	1000	1000	1000
Microsoft Print Driver	Microsoft Print Driver	Ready	1000	1000	1000
Microsoft Print Driver	Microsoft Print Driver	Ready	1000	1000	1000
Microsoft Print Driver	Microsoft Print Driver	Ready	1000	1000	1000
Microsoft Print Driver	Microsoft Print Driver	Ready	1000	1000	1000

Adicionar comentários

Podemos adicionar comentários aos dados enviados para o gestor de tarefas como, por exemplo, o tipo de papel usado, cor, tamanho, nome do utilizador, avisos, etc.



Ecrã táctil

Há várias funções muito úteis disponíveis no ecrã táctil (opcional):

Job Manager: mostra o estado dos trabalhos.

Monitorização: verifica o estado da impressora, o nível dos consumíveis, etc.

Localização de papel encravado: Se se verificar um encravamento no finalizador ou na impressora, mostra um gráfico com a localização do papel para facilitar a sua extracção.



Ampla variedade de funções para efectuar múltiplas aplicações

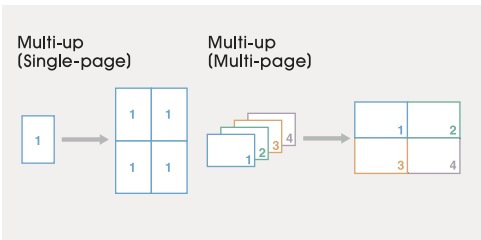
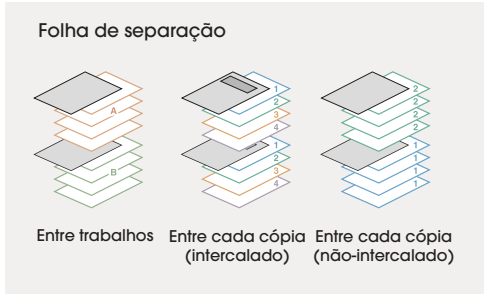
Ajuste da posição de impressão

Ajustes como rotação, posição e tamanho da imagem podem ser efectuados a partir do driver de impressão.



Função de separação de trabalhos

É possível inserir uma folha de separação entre diferentes tipos de trabalhos ou entre cada cópia de um mesmo trabalho. É necessário introduzir previamente as folhas que serão usadas para a separação.

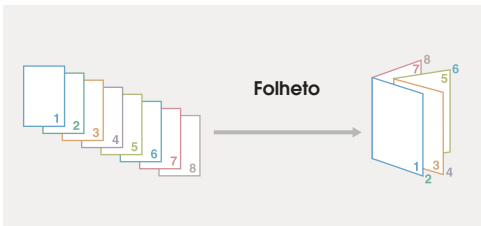


Paginação (Multi-up)

Esta função permite a impressão de várias páginas numa folha de 2 formas diferentes: numa mesma folha várias cópias de um mesmo original (modo Single-page) ou vários originais numa mesma folha (modo Multi-page).

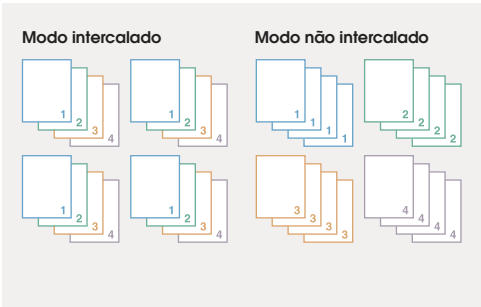
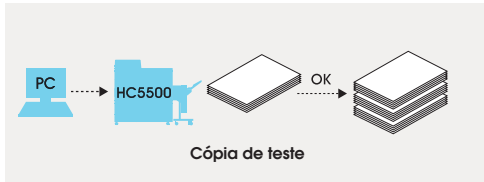
Utilize a função "Imprimir Amostra" antes da impressão

Esta função permite a impressão de uma cópia de teste antes da impressão de múltiplas cópias para verificar o resultado: qualidade, margens de impressão, configuração do finalizador, etc.



Modo Folheto

Gera impressões duplas em cada folha com duas páginas por folha sem necessidade de utilização de qualquer aplicação adicional.



Modo de impressão intercalado

Selecione o modo intercalado para a impressão de trabalhos ou folhetos para que se mantenha a ordem relativamente ao original. Selecione o modo não-intercalado para imprimir várias repetições de um original em que a ordenação não seja importante.

Controlo total para ajustar a qualidade de impressão de cada documento

Selecione prioridade texto ou foto de acordo com o original

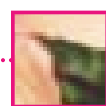
Com o modo texto é possível economizar nos trabalhos em que predomine principalmente texto.

Modo fino para obter imagens mais claras

Este modo consegue uma maior definição das imagens. Também é possível ajustar manualmente a definição, modificando o número máximo de gotas de tinta por injector.



Normal



Fine

Control Gamma para ajustar contraste, brilho e saturação

O contraste, o brilho e a saturação são parâmetros ajustáveis. Estes ajustes permitem a obtenção de imagens mais claras e mais parecidas com o original.

*Só disponível no HC3R-5000

Dois métodos de processamento dos meios tons

A impressora pode processar os meios-tons das imagens de 2 formas: "Erro de difusão" e "Trama de ponto".

No modo "Erro de difusão" a gradação consegue-se fazendo variar a densidade dos pontos.

No modo "Trama de ponto" (70lpi/100lpi), a gradação consegue-se fazendo variar o tamanho dos pontos. Para cada tipo de aplicação é conveniente que se aplique o método que apresente melhores resultados. Por exemplo, usar erro de difusão para imagens a cor total e trama de ponto para imagens a preto e branco ou com poucas cores.

Melhoria de contorno para a modelação de fontes

Se os contornos das ilustrações ou do texto aparecerem com o efeito dente de serra, podem-se corrigir usando a função "melhoramento do contorno"



Melhoramento do contorno desactivado



Melhoramento do contorno activado

Painel de operações intuitivo e fácil

O painel de operações localizado na impressora, permite a execução das

operações da mesma maneira como se fosse a partir do driver de impressão de qualquer PC ligado a esta. Se for ordenada uma impressão a partir do painel, é possível efectuar uma impressão de teste para verificar o resultado.

Função Recuperar Dados Temporários para imprimir cópias adicionais

Quando a opção "Armazenar Dados Temporários" está activada, a partir do painel é possível reimprimir cópias adicionais da última folha impressa.

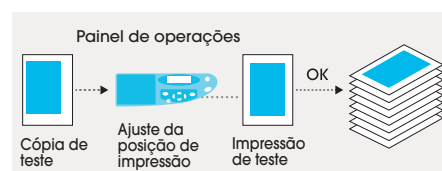


Ajuste da posição de impressão, inclusive quando o trabalho já começou a ser impresso

A posição de impressão também pode ser ajustada a partir do painel. Pode-se ajustar entre -20mm e 20mm em escalas de 0,5mm tanto no sentido horizontal como no vertical. É mesmo possível modificar este parâmetro quando o trabalho já começou a ser impresso, não sendo necessário reiniciar o trabalho.



Depois de se ter ajustado a posição de impressão, é possível obter primeiramente uma impressão de teste para verificar o resultado.



A potência necessária para processar rapidamente os trabalhos

HC5500



Esta função marca os documentos no momento exacto da impressão. Podem-se armazenar várias marcas de água.



Confidencial

Compatibilidade de dados DTP PS7R-9000

A HC5500 incorpora um RIP opcional PostScript® 3TM, que torna possível a impressão de dados postscript gerados usando software DTP. De série vem com 139 tipos de letra ocidentais e 2 tipos de letra japoneses, oferecendo a possibilidade de instalação de mais fontes comerciais. Esta opção permite a impressão de documentos com múltiplas imagens e páginas sem que o PC ou o Mac intervenham.

Control Gamma para ajustar o contraste e a densidade PS7R-9000

Permite o ajustamento do contraste e da densidade das imagens numa escala de 5 níveis. Além disso, permite que se efectuem ajustes mais precisos alterando a densidade de cada cor CMYK.



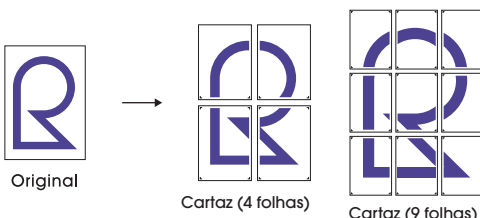
Imagem Original



Imagem com ajustes de Gama

Função Cartaz HC3R-5000

Função que permite a impressão de um original em várias folhas para se obter um cartaz de grandes dimensões (um máximo de 9 folhas A3). Também é possível imprimir as linhas de registo para facilitar a posterior composição.



Função de impressão de marca de água HC3R-5000

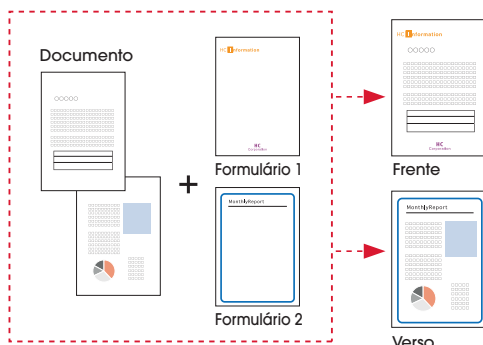
Use esta função para imprimir marcas de água do tipo "Importante", "Urgente" ou "Circular".



Controlador de impressão de alto rendimento

Função Formulário para combinar documentos PS7R-9000

Os dados mais usados como por exemplo cabeçalhos, logótipos, cartas-modelo, concepção de envelopes,... podem ser armazenados como formulários no controlador. Estes documentos podem ser impressos directamente ou podem ser sobrepostos a outros documentos. Em modo duplex podemos combinar um formulário para cada face tal como se mostra no diagrama.



Potente RIP para processar trabalhos extensos e com um grande volume de dados PS7R-9000

O RIP PS7R-9000 incorpora uma CPU Intel® Pentium® 4. O seu disco rígido de grande capacidade permite o armazenamento de uma grande quantidade de trabalhos. Além disso, as prestações da CPU combinadas com a grande quantidade de memória RAM permitem o processamento de trabalhos com grande volume de dados e múltiplas páginas de forma eficiente e num período de tempo relativamente curto.

Códigos de segurança para as pastas de formulários PS7R-9000

É possível atribuir um código de segurança a trabalhos específicos, e a pastas inteiras (até 9). Segurança inteligente para estruturas departamentais.



Armazenamento de trabalhos processados no RIP PS7R-9000

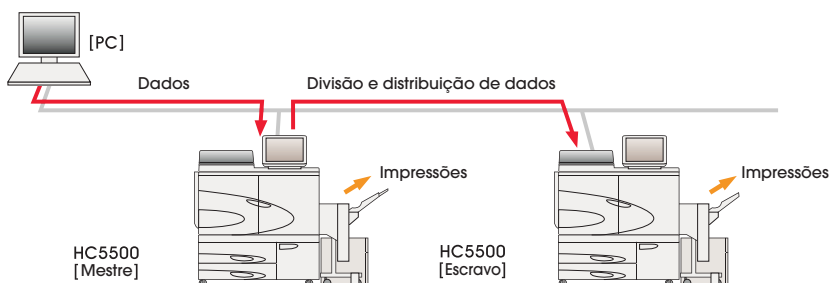
A HC5500 incorpora uma função para armazenar os trabalhos depois de processados no RIP. Desta forma podem ser reimpressos instantaneamente sem a necessidade de se ter que voltar a processá-los.



Arquivo

Função Cluster para uma maior produtividade PS7R-9000

Se houver várias HC5500 ligadas em rede, a função cluster atribuirá os trabalhos à impressora com menor carga. Também é possível atribuir um só trabalho a várias impressoras para que seja processado em paralelo e diminuir o tempo de impressão. Podem ser configuradas até 4 HC5500 dependendo de 1 equipamento principal.



Função de intercalamento para processar dados variáveis PS7R-9000

Função que permite o processamento e a impressão dos trabalhos página a página. Ideal para empresas de marketing directo.

* A velocidade de impressão pode ser um pouco inferior com volumes muito grandes.

Finalizador de trabalhos em linha

Uma vasta gama de funções de acabamento conferirá mais profissionalismo aos seus documentos

Bandeja de saída Auto-ajustável



RISO Auto Control Stacking Tray II

Especificações

Função	Empilhamento automático da saída
Tamanho de papel	100mm x 148mm - 320mm x 432 mm*
Gramagem	46 g/m ² - 210 g/m ²
Capacidade	1.000 folhas (85 gr/m ²)
Peso	7,5 Kg

* Tamanho com saída offset: 131mm x 148 mm - 305 mm x 402 mm.

*Para imprimir em tamanhos superiores a 320 x 432 mm é necessário fechar as guias.

HC Auto Stacker



(O ecrã LCD é opcional)

HC Auto Stacker*1

Especificações

Função	Saída Offset
Tamanho de papel	100mm x 148mm - 305mm x 432 mm*2
Gramagem	46 g/m ² - 210 g/m ²
Capacidade	A4R / A4 / B5R / B5: 1.150 folhas, A3 / B4: 500 folhas (85 gr/m ²)
Peso	19,9 Kg

*Quando se conecta o HC Auto Stacker, a velocidade máxima de impressão é de 115ppm (Para A4 em modo standard, imprimindo pelo lado mais comprido).

HC Finisher



HC Finisher

Especificações

O finalizador proporciona a capacidade para dobrar e agrafar até 60 páginas (15 folhas)*1 e para dobrar até 20 páginas (5 folhas)*1. Na bandeja offset podem-se empilhar até 2.000 folhas*2.

*1 Para papel de 85g/m². Para folhetos agrafados na parte central que ultrapassem este número de páginas, podem-se separar em volumes.

*2 Dependendo do tamanho e da gramagem do papel.



Função Perfuração
Função Agrafagem
Função Dobragem
Função Folheto

Especificações HC Finisher

RISO HC Finisher	Tamanho do Papel	Bandeja Standard	100mm x 148mm – 330mm x 488mm
		Bandeja Offset	182mm x 257mm – 330mm x 488mm
		Bandeja para Folhetos	210mm x 279mm – 316mm x 457mm
	Gramagem	Bandeja Standard	46g/m ² – 210g/m ² (Capa: 60g/m ² – 220 g/m ²)
		Bandeja Offset	46g/m ² – 210g/m ² (Capa: 60g/m ² – 220 g/m ²)
		Bandeja para Folhetos	60g/m ² – 90g/m ² (Capa: 60g/m ² – 220 g/m ²)
	Capacidade	Bandeja Standard	500 folhas
		Bandeja Offset	2.000 folhas (A4,B5 paisagem), 1.500 hojas (A3)
		Bandeja para Folhetos	20uds
	Capacidade da bandeja de alimentação das capas	Tamanho do papel	A3/B4/A4/B5/A4 Paisagem/B5 Paisagem
		Capacidade	200 folhas
		Gramagem	60g/m ² – 220g/m ²
	Função Agrafagem	Capacidade	100 folhas *1
		Tamanho do papel	182mm x 257mm – 297mm x 420mm
		Posição de agrafagem	Frontal: 1 posição (em ângulo, vertical), Traseira: 1 posição (em ângulo, vertical), 2 posições (paralelo)
	Função Perfuração	Tamanho do papel	A3/B4/A4 Paisagem/A4/B5 Paisagem (2 furos) A3/ A4 Paisagem (4 furos)
		Número de furos	2/4 furos
		Gramagem	46g/m ² – 157 gm ²
	Função Folheto	Dobragem e agrafagem	15 folhas (60 páginas)
		Dobragem	5 folhas (20 páginas)
	Tamanho		1.353mm (Comprimento) x 725mm (Profundidade) x 1.165mm (Altura)
	Peso		143Kg
	Alimentação		AC 100-120/220-240V, 50/60Hz, 2.0/1.0A ou mais
	Consumo		175W (em uso), 30W(stand by), 1W ou menos (repouso)

*1: para papel de 85g/m².

Especificações Scanner RISO HS2000

RISO Scanner HS2000	Tipo		Scanner de mesa a cores com ADF
	Modos		Cor e monocromático
	Área máxima de digitalização		303mm x 432mm
	Resolução óptica		600dpi
	Velocidade do ADF		20ppm
	Tempo de impressão da primeira página		20 segundos
	Conversão de Analógica a Digital		8 bit
	Sensor de Imagem		CCD
	Fonte de luz		Lâmpada branca de xénon
	Separação da cor		Sensor de cor RGB
	Modos de processamento de imagem		Linha (texto), Linha e foto, foto
			Standard, Fino
	Funções		Tamanho de Reprodução, modo de saída (Cópia, Cópia e armazenamento, armazenamento), impressão Duplex, Paginação (Multi-up e Folheto), funções adicionais de finalizador, Screening (Erro de Difusão, Trama de Ponto), Control Gamma, reconhecimento de caracteres, melhoria de contornos, eliminação do efeito Moiré, nível base de cor, registo de valores iniciais, cópia de prova.
	ADF	Tipo	Transferência do original (pode efectuar digitalização duplex)
		Tamanho do original	Horizontal: Cartões – A3 Vertical: 128mm x 182mm – A3
		Capacidade: Originais inferiores a B4	80 g/m ² ou inferior: máximo 100 páginas 81 g/m ² ou superior: com espessura máxima de 15mm
		Capacidade: Originais superiores a B4	80 g/m ² m2 ou inferior: máximo 60 páginas 81 g/m ² ou superior: com espessura máxima de 9mm
		Gramagem	52g/m ² – 128 g/m ²
	Ruído em funcionamento		Máximo 68dB
	Fonte de Alimentação		100-127V/200 – 240V~, 1.0/0.6a, 50/60Hz
	Consumo		100V: máximo 100W, 200V: máximo 120W
	Peso		27Kg
	Dimensões: (Comprimento profundidade x Altura)		642 mm x 551 mm x 247,5 mm

Estas especificações estão sujeitas a alterações sem aviso prévio.

Especificaciones RISO HC5500

RISO HC5500	Tipo de impressora	Sistema Jacto de tinta em linha	
	Resolução	Normal: 600ppp equivalentes Fino: 900 ppp equivalentes (ambos com melhoramento do contorno activado)	
	Cabeças de impressão	Tipo Piezo, resolução física de 300ppp, 8 gradações	
	Tinta	Pigmentação à base de óleo: Cyan, Magenta, Amarelo e Preto, com um capacidade de 1.000 ml cada um	
	Velocidade de impressão	120ppm, Duplex 96ppm (A4 paisagem, modo standard)	
	Impressão Duplex	Standard	
	Função de Intercalamento	Standard	
	Tamanho do papel de impressão	Bandeja standard: 90mm x148mm – 340 x 550mm Bandejas internas: 182mm x182mm – 297mm x432mm	
	Gramagem	Bandeja Standard: de 46 g/m ² a 210g/m ² / Bandejas internas: de 52 g/m ² a 104g/m ²	
	Área de impressão	Máximo: 314mm x 458mm (margem de 1mm)	
	Área de impressão garantida (*2)	Mín.: 80mm x 180mm Máx.: 306mm x 450mm (margem de 5mm)	
	Capacidade das bandejas de entrada (*1)	Bandeja standard: 1.000 folhas, Bandeja 1: 1.000 folhas, Bandeja 2: 500 folhas	
	Capacidade da bandeja de saída (*1)	1.000 folhas	
	Funções alargadas RISO	Cópia de teste / Teste de impressão / Ajuste da posição de impressão (ajustável em 20mm no sentido vertical e horizontal) / Cópia adicional	
	Memória de Impressão	640MB	
	Fonte de Alimentação	100-240V~, 50/60Hz, 12.0 – 6.0A ou superior	
	Consumo eléctrico	Em funcionamento: Máximo 800W; em Ready(*3): Máximo 300W; em Standby: Máximo: 150W; em modo Sleep: Máximo 20W.	
	Ruído em funcionamento	Máximo 68dB	
	Ambiente operativo	Temperatura: 15°C - 30°C (59°F a 86°F), Humidade: 40% -70% (sem condensação)	
	Peso	266Kg incluindo suporte	
	Dimensões (Comprimento x Profundidade x Altura)	Em uso: 1.800mm x 695mm x 1135mm Com as bandejas dobradas: 1.220mm x 695mm x1.135mm	
RISO Controller	Controlador	RISO HC3R-5000	RISO IS700C
	Impressora compatível	HC5500	
	CPU	Intel® Celeron® 2.9GHz	Intel® Pentium® 4 3.4GHz
	Memória	256MB	1024MB
	HDD	80GB (área utilizável pelo utilizador: 70GB) A área do utilizador inclui o espaço para armazenamento de trabalhos e a fila de impressão	160GB (área utilizável pelo utilizador: 150GB) A área do utilizador inclui o espaço para armazenamento de trabalhos e fila de impressão
	Sistema Operativo	Linux	
	Interface	Ethernet / 1000Base-T, 100Base-TX, 10Base-T	
	Tipo	Unidade externa	
	Fonte de Alimentação	100-240V~, 50/60Hz, 2.5 – 1.8" ou mas	
	Consumo	Máximo 300W	
	Dimensões (Comprimento x profundidade x Altura)/Peso	180mm x 405mm x 359mm / 10Kg	
	PDL	Original PPL	Adobe® Postscript® 3™
	Protocolos de rede	TCP/IP	TCP/IP, Apple Talk®
	Tipos de letra pré-instalados	–	139 tipos de letras
	Tipos de letra instaláveis	–	(com o instalador fornecido com a unidade)
	Sistemas Operativos compatíveis	Windows® 2000 (SP2 ou posterior) / XP (SP1 ou posterior)	Windows® 2000 (SP2 ou posterior) / XP (SP1 ou posterior) MacOS® 9 (9.2.2), MacOS® 10 (10.2.6 ou posterior)
	Gestão de cor	Gestor de cor ComColor® Standard * Auto-ajuste da cor baseado nos parâmetros de saída e no tipo de papel	
	Paginação		
	Processamento de imagens	Control Gamma: Contraste / Brilho / Saturação Melhoramento do contorno, Malha cinzenta: Erro de Difusão / Trama de ponto	Control Gamma: Contraste / Densidade Melhoramento do contorno, Malha cinzenta: Erro de Difusão / Trama de ponto
	Ajuste da posição de impressão	Pode ser ajustada horizontal ou verticalmente de –20mm a +20mm ou em ambas as direcções	
	Função Formulário	–	Funções de armazenado de formulários e sobreposição de cabeçalhos
	Alimentação / Expulsão	Auto selecção de Bandejas, impressão Duplex, separação de trabalhos, Impressão em modo intercalado, suporte para HC Finisher opcional	
	Clustering	–	Redistribuição de trabalhos (até 4 controladores em paralelo) Fragmentação de trabalhos
	Impressão de página de exemplo	Configuração, imagem de exemplo	Configuração, imagem de exemplo, Lista de Tipos de Letra PS
	Funções de segurança	Função código de segurança / Visualização do nome dos trabalhos no ecrã tátil	
	Funções de Monitorização	Visualização do estado da impressora, do nível de consumíveis e do nível de papel	
	Funções de Gestão de trabalhos	Visualização do estado da fila de impressão Gestão dos trabalhos armazenados, Digitalização e armazenamento dos trabalhos.	Visualização do estado da fila de impressão Gestão de trabalhos armazenados, Gestão de Directórios, Gestão de Formulários, Digitalização e armazenamento dos trabalhos.
	Funções de utilizador	Informação sobre contas de utilizador	Informação sobre contas de utilizador, Armazenamento do histórico (mensal / diário)
	Funções de administrador	Parâmetros de rede, parâmetros de segurança, parâmetros de saída directa, configuração da pasta de trabalhos armazenados, parâmetros iniciais	Parâmetros de rede, parâmetros de segurança, Carga de tipos de letra, parâmetros de saída directa, configuração do tamanho do papel, configuração da pasta de trabalhos armazenados, parâmetros iniciais.

O logótipo RISO é uma marca registada da Riso Kagaku Corporation.
ComColor™ e FORCEJET™ são marcas da Riso Kagaku Corporation.



RISO IBERICA S.A.
Rua Virgílio Correia 30 A
1600-224 - Lisboa
Tel. 21 720 06 40 Fax. 21 720 06 49
www.risoeurope.es – risoportugal@mail.telepac.pt

*1: Para A4 / 85g/m2

*2: Na impressão de envelopes, a margem é de 10mm

*3: A impressora está preparada para imprimir (a 20°C)

*4: Os consumíveis e o controlador não estão incluídos

Estas especificações estão sujeitas a alterações sem aviso prévio.