



comcolor

diseñadas para la nueva era



9050
7050
3010

diseñadas para la nueva era

Nueva serie ComColor de Riso >>

Revolucionaria tecnología de impresión en frío para un entorno sostenible.

sin tambor

sin tóner

sin emisión de gases perjudiciales

sin generación de calor

**La serie
ComColor es
la mejor
solución para
imprimir:**

documentos de
oficina

mailing

sobres

cartulinas

facturas

dato variable

guías y
manuales

y mucho más...

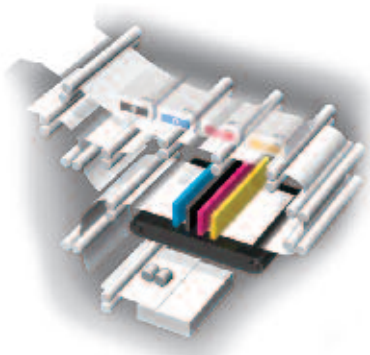


La serie
ComColor está
equipada con la
última tecnología
de inyección
Forcejet™

Incorporando numerosas ventajas sobre las impresoras y copiadoras basadas en tóner, la serie ComColor es sobretodo:

- **ULTRA RÁPIDA**, hasta 150ppm.
- **Compacta.**
- **Increíblemente fiable.**
- **Capaz de imprimir 500.000 copias/mes.**
- **Respetuosa con el medio ambiente por su bajo consumo energético y la no emisión de gases contaminantes.**
- **Utilizada como impresora/copiadora para grupos de trabajo (oficina) o como equipo de producción para grandes volúmenes de copias.**

ENGINE TECHNOLOGY
FORCEJET™



Inyectores en línea para obtener la máxima velocidad

La tecnología de impresión FORCEJET™ está basada en la tecnología inkjet de alto rendimiento desarrollada específicamente para aplicaciones comerciales. Cuatro cabezales de inyección de tinta (cian, negro, magenta y amarillo) en línea dispuestos en paralelo, permiten la impresión a todo color de cada hoja en una sola pasada. Ocho etapas de control individual para cada gota de tinta garantizan el resultado óptimo de cada documento.

Alta productividad en impresión a doble cara

La impresión a doble cara automática es tan fácil y rápida como la impresión a una sola cara. Una vez se ha impreso la cara frontal de la hoja, un mecanismo invierte el papel y va intercalando el frontal de las siguientes hojas con el reverso de las hojas ya impresas de forma altamente eficiente. Este innovador mecanismo mantiene la máxima velocidad de 150ppm / 75 hojas dúplex en el caso de la 9050, imprimiendo las 2 caras

a la vez (120/60 para la 7050 y 90/45 para la 3010), aumentando notablemente la productividad y reduciendo además el consumo de papel.

Recorrido estable y rectilíneo del papel

En todo el recorrido por el interior del equipo, el papel se mantiene siempre recto y estable. Múltiples sensores y motores proporcionan un micro control excepcional sobre el arrastre de papel para asegurar la máxima precisión en la impresión y evitar posibles atascos.

Tinta especial de secado instantáneo

RISO ha desarrollado una tinta especial de secado instantáneo basada en aceite para la serie ComColor. Esta tinta permite la impresión por las dos caras de forma automática a esta increíble velocidad, eliminando posibles efectos de retintado y deformaciones del papel. Además con una gran resistencia a la decoloración y al agua, la tinta utilizada por los equipos ComColor es ideal para todo tipo de aplicaciones comerciales.

Mayor área de impresión

Utilizando una bandeja opcional, los equipos ComColor pueden alimentar papel de tamaño máximo hasta 340mm x 544mm. El área de impresión máxima es de 310mm x 544mm, tamaño superior a A3 (sólo en 9050 y 7050).

diseñadas para una mayor facilidad de uso



Panel táctil LCD de color >>

El amplio panel táctil LCD de 8,5" proporciona acceso a todas las operaciones. Las diferentes pantallas de los menús están organizadas de forma lógica, paso a paso y sin confusiones para agilizar su operativa.

Interrupción del copiado >>

Si se quiere imprimir un trabajo urgente pero el equipo se encuentra en mitad de un trabajo con gran número de copias, el usuario puede interrumpir el copiado para imprimir el trabajo más urgente y luego proseguir con el trabajo interrumpido.

Accesos Directos >>

Las funciones más importantes se muestran en la pantalla principal. Para más comodidad, los usuarios pueden añadir también, accesos directos adicionales de sus funciones más utilizadas.

Diseño inteligente de las bandejas de papel >>

La gestión del papel en las bandejas de alimentación está pensada para proporcionar la máxima simplicidad de uso: es posible añadir papel a cualquier bandeja en función de las necesidades de uso (Sólo en 9050 y 7050).



Acceso Frontal >>

Dos puertas laterales proporcionan un acceso rápido y fácil al interior del equipo. El proceso de cambio de los cartuchos de tinta es simple y sin ensuciar las manos.

diseñadas para una gran capacidad de trabajo

Funciones de copiado y escaneado

Escáner a color de 40*1 ppm con función dúplex y ADF

El escáner opcional proporciona todas las funciones y facilidades de una copiadora convencional a color, pero con mucha más velocidad. Incluye un alimentador automático con capacidad para 100 hojas*2 que permite escanear una o las dos caras de forma automática. Con esta unidad no sólo podrá realizar fotocopias rápida y cómodamente, sino que también podrá escanear y almacenar documentos en formato PDF, JPG o TIFF.

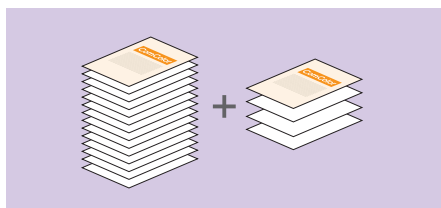
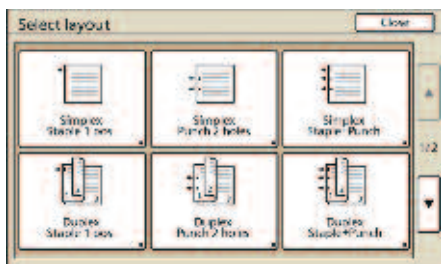


Scanner HS4000

*1: A4, alimentado por el lado largo, 1 cara.
*2: Papel de tamaño inferior a B4.

Seleccionar Acabado >>

Elija entre una selección de formatos de acabado mostrados en la pantalla. Acceda mediante un simple clic a las opciones más frecuentes de forma sencilla y eficaz.

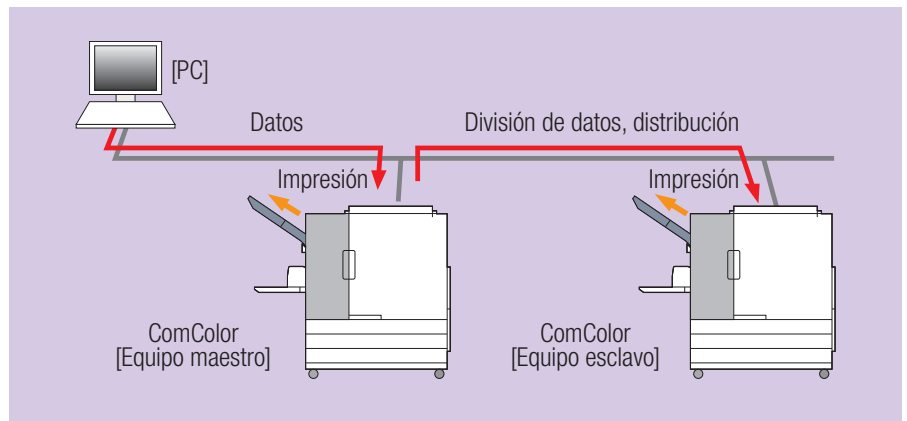


Copias adicionales >>

El último trabajo escaneado se retiene en la memoria, permitiendo así copias adicionales si es necesario. Esta función puede ser deshabilitada para mantener la confidencialidad.

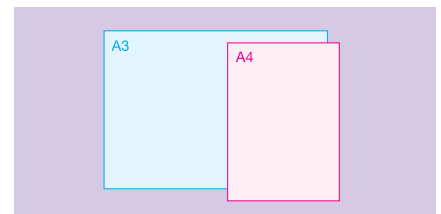
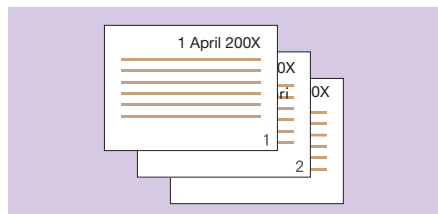
ADF escanear y pausar >>

Si dispone de un original de más de 100 páginas (capacidad máxima del ADF), puede usar esta función para alimentar más hojas antes de la impresión, hasta un máximo de 1.000 caras).



Clustering para mayor productividad >>

Si dispone de varios equipos ComColor (con IS900C), la función cluster asignará automáticamente los trabajos al equipo con menor carga e incluso puede dividir un solo trabajo para ser procesado e impreso en varios equipos a la vez, acelerando así el proceso.



Inserción de Página/Fecha >>

De igual forma que en los procesadores de texto, puede añadir en la cabecera o a pie de página información adicional como el número de página o la fecha.

Mezcla de originales de distintos tamaños >>

En ocasiones es necesario escanear y combinar diferentes originales en un único documento, ¿pero que sucede si tienen tamaños diferentes?, esta función soluciona este problema automáticamente.

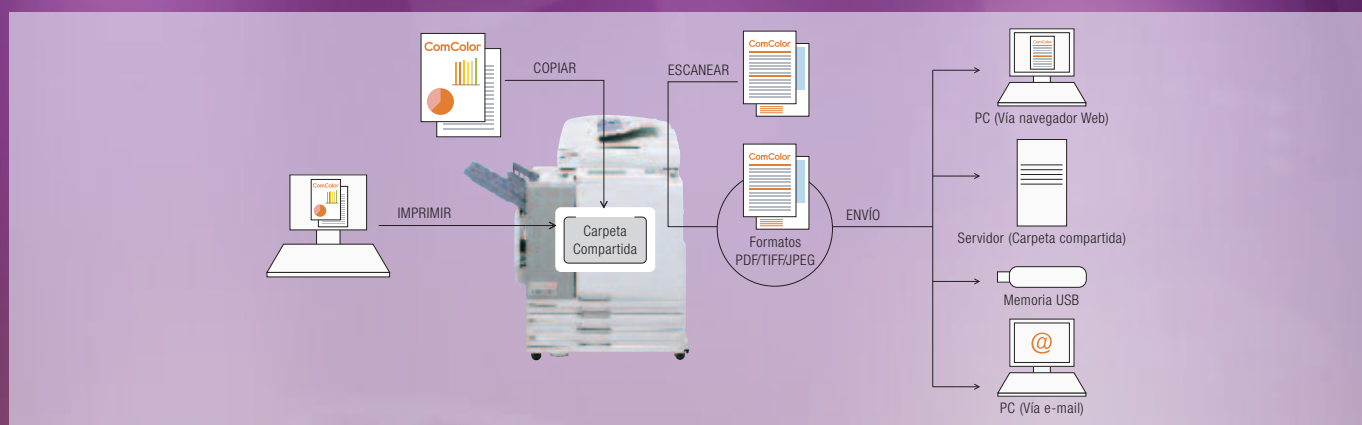
diseñadas para tener el máximo control

Almacenamiento en Carpeta/PIN

La función de almacenamiento en carpeta le permite guardar datos en el equipo, ya sean documentos escaneados o ficheros enviados desde un PC para imprimir o re-

imprimir en el futuro. Los documentos almacenados pueden extraerse de cuatro formas distintas: pueden ser descargados a un PC mediante el navegador Web; pueden ser enviados a una carpeta compartida de un servidor para dar acceso a grupos de trabajo pueden también ser extraídos

mediante una memoria USB; y finalmente pueden enviarse vía e-mail. Si se trata de documentos confidenciales, la función código PIN permite a los usuarios bloquear los datos almacenados en el disco duro interno permitiendo cualquier tipo de acción sólo mediante el PIN correcto.



Control de Usuarios

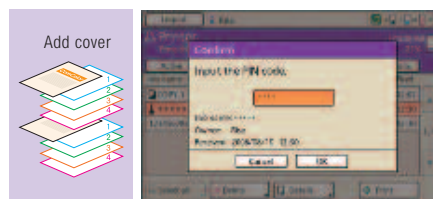
El software RISO incorporado de serie permite monitorizar y limitar el uso del equipo para asegurar la correcta utilización entre diferentes usuarios o grupos de trabajo. El administrador puede obtener y almacenar información relevante como por ejemplo el número de copias impresas, el tipo de papel utilizado, tiempos de procesado, comentarios de los trabajos, y muchos más datos para su posterior análisis.



de color nunca se imprimirán en modo color, proporcionando un ahorro sustancial de costes.

Inserción de cubiertas

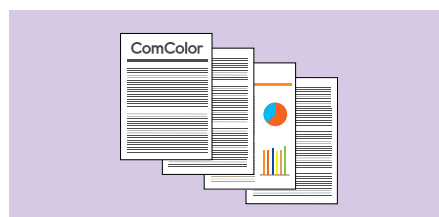
Permite añadir hojas preimpresas o de color a los trabajos como cubiertas frontales o posteriores.



Kit de control de identidad con tarjetas IC

Este kit opcional previene de usos no autorizados. Sólo los usuarios autorizados podrán tener acceso al equipo mediante una tarjeta IC*. Se almacenan datos sobre parámetros de cada usuario como por ejemplo el número de copias o la frecuencia de utilización entre otros, para posteriores análisis. También puede establecer límites en cuanto a número de copias para cada uno.

* Tarjetas aplicables: ISO 14443 Tipo A / Tipo C (Felica/Mifare).



Modo Color Automático

Pensada para trabajos con una mezcla de color y blanco-y-negro, esta función detecta la presencia o ausencia de color de cada hoja. De esta forma las hojas con ausencia

Código PIN

A veces es conveniente mantener la privacidad de ciertos documentos confidenciales. La función de seguridad Código PIN permite especificar un PIN de hasta 8 dígitos al enviar el trabajo a la cola de impresión. Posteriormente, al introducir el PIN en el panel táctil del equipo, el trabajo se imprime inmediatamente – incluso si hay otros trabajos en la memoria – permitiendo así controlar la impresión en el momento adecuado.

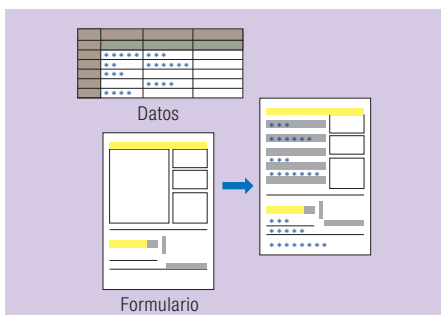
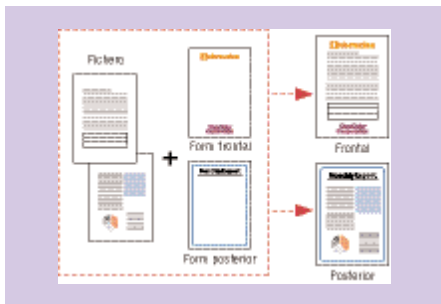
Marcas de agua

Puede añadir marcas de agua como “Confidencial”, “Importante” o “Circular” a los documentos. Puede especificar el tamaño, el color y la posición.

diseñadas para proporcionar la mayor versatilidad

Impresión formulario*

Puede almacenar cabeceras corporativas, logotipos y cualquier tipo de fichero que desee utilizar como parte fija en la impresión de datos variables. Esta función es perfecta para comunicados oficiales, boletines corporativos, mailing o cualquier otra aplicación que requiera un formato consistente. También es posible utilizar distintos modelos para la parte frontal y posterior de las hojas.



Trabajos de Datos Variable*

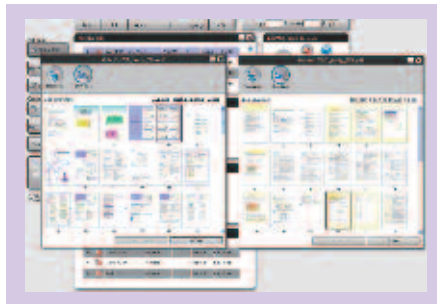
Posibilidad de crear mailings personalizados, por ejemplo para publicidad directa utilizando la combinación de un conjunto de elementos fijos, comunes a todas las copias de un documento, y un conjunto de elementos que varían de una copia a otra.

Mediante el uso de la impresión de datos variables, podrá producir cartas, facturas, invitaciones, publicidad personalizada, etc.

RIP PS:

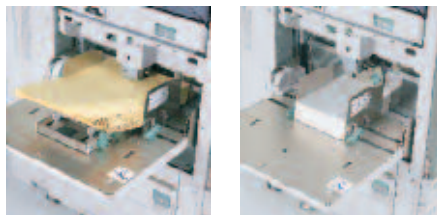
El controlador opcional Adobe®

PostScript® 3™ le permitirá imprimir datos PostScript creados con software DTP. El procesado y almacenado es más rápido gracias al procesador Intel® Core™ 2 Duo y a los 320GB de disco duro interno. De serie incorpora 139 fuentes y la posibilidad de añadir más fuentes comerciales.



Función Archivo*

Guardar los trabajos ya procesados en el archivo del equipo posibilita re-imprimirlos las veces que sean necesarias sin tener que enviarlos y procesarlos cada vez. Es una función ideal para los trabajos más frecuentes. Para una mayor versatilidad, es posible organizar los trabajos archivados, insertar páginas en blanco e incluso combinar múltiples trabajos en uno solo*.

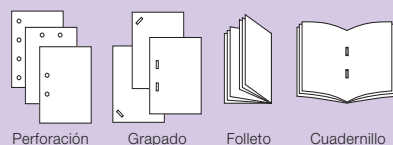


Kits de alimentación para sobres y cartulinas

Los kits opcionales de alimentación de sobres y cartulinas amplían las posibilidades del equipo. Tal y como su nombre sugiere, el kit de alimentación de sobres le permitirá imprimir sobres de hasta 270mm x 382mm (C4+), mientras que el kit de alimentación de cartulinas le permitirá imprimir hasta un gramaje de 400gr/m².

Finalizador Multifunción

Este versátil finalizador le ahorrará tiempo y esfuerzo. Perfora, grapa, realiza folletos y cuadernillos. Es la forma más eficiente de dar a sus documentos impresos un aspecto realmente profesional.



*sólo disponible con el controlador PostScript IS900C

especificaciones serie Comcolor

		ComColor 9050	ComColor 7050	ComColor 3010
General				
Sistema de impresión		Sistema de inyección de tinta con cabezales en línea		
Cabezales de impresión		Tipo Piezo, Resolución física de 300 dpi, 8 gradaciones		
Tipo de tinta		Tinta pigmentada con base de aceite		
Resolución		Estándar: 300 dpi (dirección principal de escaneado) x 300 dpi (sub-dirección de escaneado) Fino: 300 dpi (dirección principal de escaneado) x 600 dpi (sub-dirección de escaneado) Suavizado Línea : 600 dpi (dirección principal de escaneado) x 600 dpi (sub-dirección de escaneado)		
Tiempo de puesta en marcha		2 min. 45 seg. o inferior (a temperatura ambiente de 20°C (68°F))		
Tiempo de primera copia*1		8 seg. o menos		
Velocidad de impresión continua*2		A4 alimentado por el lado largo A3 alimentado por el lado corto	Simplex: 150 ppm Dúplex: 150 ppm (75 hojas /minuto) Simplex: 80 ppm Dúplex: 80 ppm (40 hojas /minuto)	Simplex: 120 ppm Dúplex: 120 ppm (60 hojas /minuto) Simplex: 66 ppm Dúplex: 66 ppm (33 hojas /minuto)
Área de impresión máxima		314mm x 548mm	314mm x 548mm	210mm x 544mm
Fuente de alimentación		AC100-127/200-240V, 50/60Hz, 10.0/5.0A		
Consumo eléctrico		Máximo: 1.000W, en espera: 250W, modo ahorro: máx. 45W, Stand-by: máx. 1W		
Nivel de ruido en funcionamiento		Máximo: 66dB (imprimiendo)		
Dimensiones (anchura x profundidad x altura)		En uso Almacenado	1.220mm x 705mm x 1.030mm 1.155mm x 705mm x 995mm	
Peso		Aproximadamente 168 Kg	Aproximadamente 168 Kg	Aproximadamente 146 Kg
Controlador G.D.I. incorporado				
Sistemas operativos soportados		Microsoft Windows 2000, Microsoft Windows XP (32 bits), Microsoft 2000 Server, Microsoft Windows Server 2003 (32 bits), Microsoft Windows Vista (32 bits) (Consultar actualizaciones y otras versiones no incluidas en el momento de la impresión del catálogo)		
Interfaz de red		Ethernet 1000Base-T, 100Base-T, 10Base-T (2ch)		
CPU		Intel Celeron - M440 (1.86GHz)		
Memoria		1GB	512MB	512MB
HDD		160GB de los cuales están disponibles 140GB		
Gestión de papel				
Tamaños de papel		Bandeja estándar	Máximo: 340 mm x 550 mm Mínimo: 90 mm x 148 mm	
		Bandejas 1-3	Máximo: A3 (297 mm x 420 mm) Mínimo: 182 mm x 182 mm	No disponible No disponible
Gramajes de papel		Bandeja estándar	De 46 gr/m ² a 210 gr/m ² Puede incrementarse hasta 400gr/m ² con el kit opcional de alimentación de cartulina y la bandeja de apilado	
		Bandejas 1-3	De 52 gr/m ² a 104 gr/m ²	
Capacidad estándar de alimentación de papel		Bandeja estándar	1.000 hojas (100 mm de altura)	
		Bandejas 1-3	500 hojas (50mm de altura)	
Capacidad estándar de salida		500 hojas (60 mm de altura)		
Copiado / Escaneado				
Tipo		Escáner de pantalla fija con alimentador automático de documentos (ADF)		
Modos de escaneado		Color, Monocromo, Automático		
Resoluciones de escaneado		600 dpi, 400 dpi, 300 dpi, 200 dpi		
Área máxima de escaneado		Pantalla Fija Alimentador Automático	303 mm x 432 mm 297 mm x 432 mm	
Alimentador automático de documentos (ADF)		Tamaños del original Gramaje del original Capacidad de originales: Velocidad de escaneado	Máximo: 297 mm x 432 mm Mínimo: 100 mm x 148 mm De 52 gr/m ² hasta 128 gr/m ² Máximo 100 hojas (80 gr/m ²) 40 ppm (Simplex, A4 alimentado por el lado largo)	
Copiado		Resolución	Estándar: 300 dpi x 300 dpi Fino: 300 dpi x 600 dpi	
		Tamaño máximo de papel	303 mm x 432 mm	
		Tiempo de primera copia*1	Monocromo / Color: 11,5 segundos o menos	
		Ampliaciones / Reducciones	De 50% hasta 200%	
Escaneado		Exploración Ampliaciones / Reducciones Interfaz de red*2 Métodos de almacenamiento Formatos de almacenamiento	Niveles de gris: Entrada de 10 bits y salida de 8 bits para cada RGB A resolución 200/300 dpi: de 50% hasta 200% A resolución 400/600 dpi: 100% Ethernet 1000 Base-T, 100 Base-T, 10 Base-T En la unidad de disco duro interno, en un servidor, en unidad de memoria USB o envío por e-mail Monocromo: TIFF y PDF Escala de grises / Color: TIFF, JPEG y PDF	

especificaciones de accesorios opcionales

	ComColor 9050	ComColor 7050	ComColor 3010
RIP PostScript ComColor Express IS900C			
Lenguaje de descripción de página PDL	Adobe PostScript 3 TM, PDF (1.7), PCL/PCL XL (PCL 5c 1.38), TIFF (6), PPML (2.1) **2		
Fuentes instaladas	139 fuentes PS, 80 fuentes PCL		
Sistemas operativos soportados	Microsoft Windows 2000, Microsoft Windows XP (32 bits), Microsoft 2000 Server, Microsoft Windows Server 2003 (32 bits), Microsoft Windows Vista (32 bits), Mac OS X 10.4, Mac OS X 10.5 (Consultar actualizaciones y otras versiones no incluidas en el momento de la impresión del catálogo)		
CPU	Intel Core2Duo E6400 2.13GHz		
Memoria	2GB (1GB x 2)		
HDD	320 GB, de los cuales 310GB disponibles		
Fuente de alimentación	AC100-120/200-240V, 50/60Hz, 2.0/1.0A o más		
Consumo eléctrico	Máximo: 300W		
Condiciones operativas	Temperatura: de 5°C a 35°C (41°F a 95°F), humedad: de 20% a 80% (sin condensación)		
Dimensiones (anchura x profundidad x altura)	185 mm x 415 mm x 360 mm		
Peso	Aproximadamente 10Kg		

* PPML 2.1, conformidad subconjunto GA (artes gráficas), Nivel 1. *2 Disponible con "IS900C Professional Package".

Finalizador Multifunción

Tamaños de papel *1	Bandeja superior	Máximo: 330 mm x 488 mm Mínimo: 100 mm x 148 mm
	Bandeja de apilamiento	Máximo: 330 mm x 488 mm Mínimo: 182 mm x 182 mm
	Bandeja de folletos	Máximo: 330 mm x 457 mm Mínimo: 210 mm x 280 mm
Capacidad de las bandejas	Bandeja superior	500 hojas A4 de 80gr/m ²
	Bandeja de apilamiento*2	2.000 hojas A4 de 80gr/m ²
	Bandeja de folletos	20 juegos
Gramajes	Bandeja superior	De 52 gr/m ² a 210 gr/m ²
	Bandeja de apilamiento*2	De 52 gr/m ² a 210 gr/m ²
	Bandeja de folletos	De 60 gr/m ² a 90 gr/m ²
Grapado	Capacidad máxima por juego	100 hojas*3*4
	Tamaños de papel	Máximo: 297 mm x 432 mm Mínimo: 203 mm x 182 mm
	Número de grapas / posición	1 en la cara frontal (en ángulo) 1 en la cara posterior (en ángulo*5 o en paralelo) o 2 en el centro (en paralelo)
	Gramajes	De 52 gr/m ² a 210 gr/m ²
Perforación	Número de agujeros	2, 4
	Tamaños de papel	2 agujeros: A3, B4, A4 lado largo, A4, B5 lado largo, legal, ledger, letter 4 agujeros: A3, A4 lado largo, ledger, letter lado largo
	Gramaje	De 52 gr/m ² a 200 gr/m ²
Folletos	Capacidad máxima	Grapado y doblado: 15 hojas (60 páginas) Sólo doblado: 5 hojas (20 páginas)
Fuente de alimentación	AC100-120/200-240V, 50/60Hz, 2.0/1.0A o más	
Consumo eléctrico	Máximo: 200W	
Ruido operativo	66dB (en funcionamiento)	
Condiciones operativas	Temperatura: de 15°C a 35°C (59°F a 95°F), humedad: de 40% a 70% (sin condensación)	
Dimensiones (anchura x profundidad x altura)	1.120 mm x 765 mm x 1.130 mm	
Dimensiones en conexión con la impresora (anchura x profundidad x altura)	Almacenado	2.315 mm x 765 mm x 1.130 mm
	En uso	2.315 mm x 765 mm x 1.130 mm
	Espacio requerido	2.315 mm x 1.280 mm x 1.130 mm
Peso	131 Kg	

especificaciones de accesorios opcionales

		ComColor 9050	ComColor 7050	ComColor 3010
Bandeja de salida Face Down Offset				
Tamaños de papel	Salida clasificada	Máximo: 340 mm x 550 mm Mínimo: 90 mm x 148 mm		
	Salida no clasificada	Anchura desde 131 mm hasta 305 mm		
Gramaje		De 46 gr/m ² a 210 gr/m ²		
Capacidad bandeja	A3, A4 apaisado, B4, B5 apaisado, folio, legal, letter, ledger, A4, A5 apaisado, B5	500 hojas (altura de 50 mm)		
Separación entre juegos		30 mm		
Dimensiones en conexión con la impresora (anchura x profundidad x altura)	En uso	1.205 mm x 705 mm x 1.110 mm		
	Almacenado	1.205 mm x 705 mm x 1.110 mm		
Peso		Aproximadamente 15Kg		

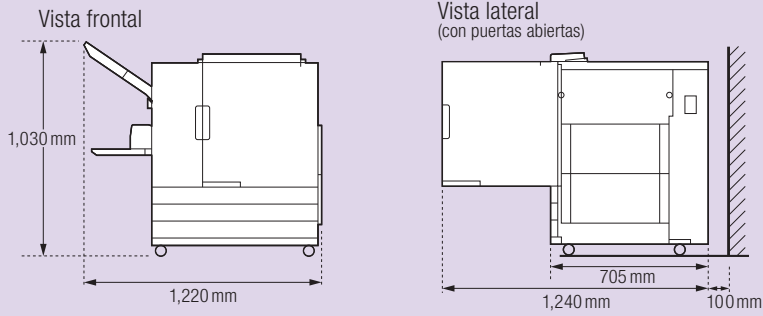
Bandejas de apilado

		RISO Auto-control Stacking Tray II	Wide Stacking Tray
Tamaños de papel		Máximo: 320 mm x 432 mm Mínimo: 100 mm x 148 mm	Máximo: 340 mm x 550 mm Mínimo: 90 mm x 148 mm
Tipo		Bandeja con guías auto-ajustables	Bandeja con guías ajustables manualmente
Capacidad *1		1.000 hojas	
Dimensiones en conexión con la impresora (anchura x profundidad x altura)	En uso	1.710 mm x 695 mm x 1.020 mm	
	Almacenado	1.335 mm x 695 mm x 990 mm	
Peso		Aproximadamente 8 Kg	Aproximadamente 5 Kg

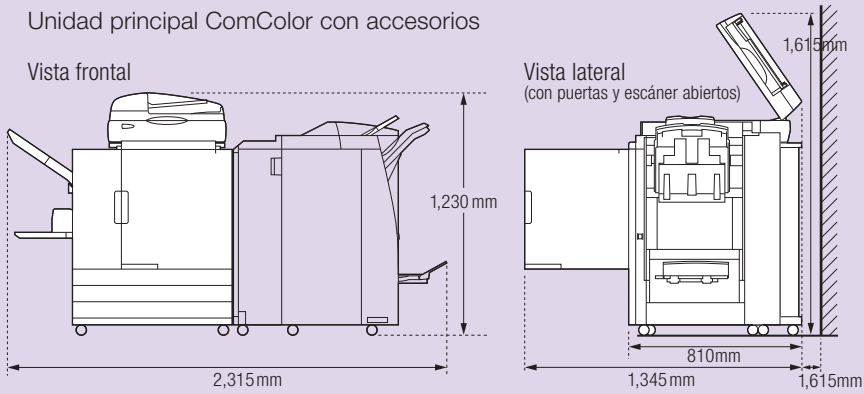
*1: Al utilizar papel superior a 320mm x 432mm, plegar las guías antes de imprimir.

dimensiones

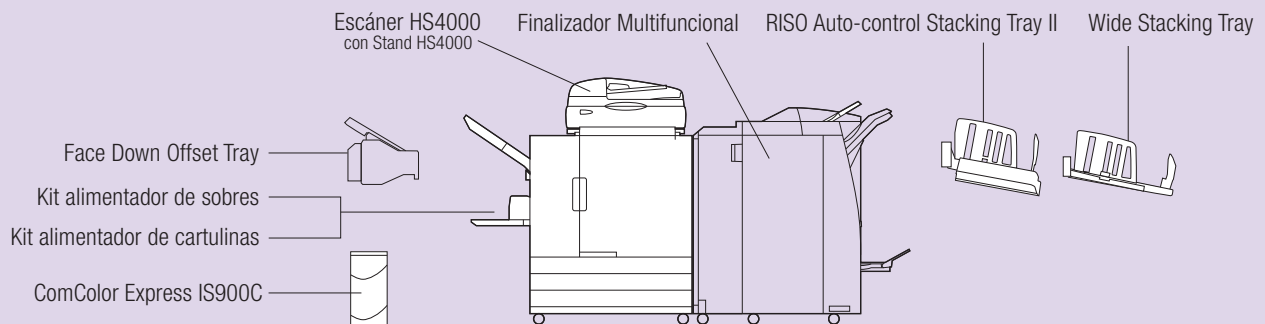
Unidad principal ComColor



Unidad principal ComColor con accesorios



accesorios





RISO IBÉRICA S.A.
Pol. Ind. Mas Blau II
Avda. de les Garrigues, 38-44
planta 2, local B1
08820 - El Prat del Llobregat
(Barcelona)

Tel: 902 35 41 07
www.risoiberica.es

Los productos RISO
están diseñados pensando
en el medio ambiente.

